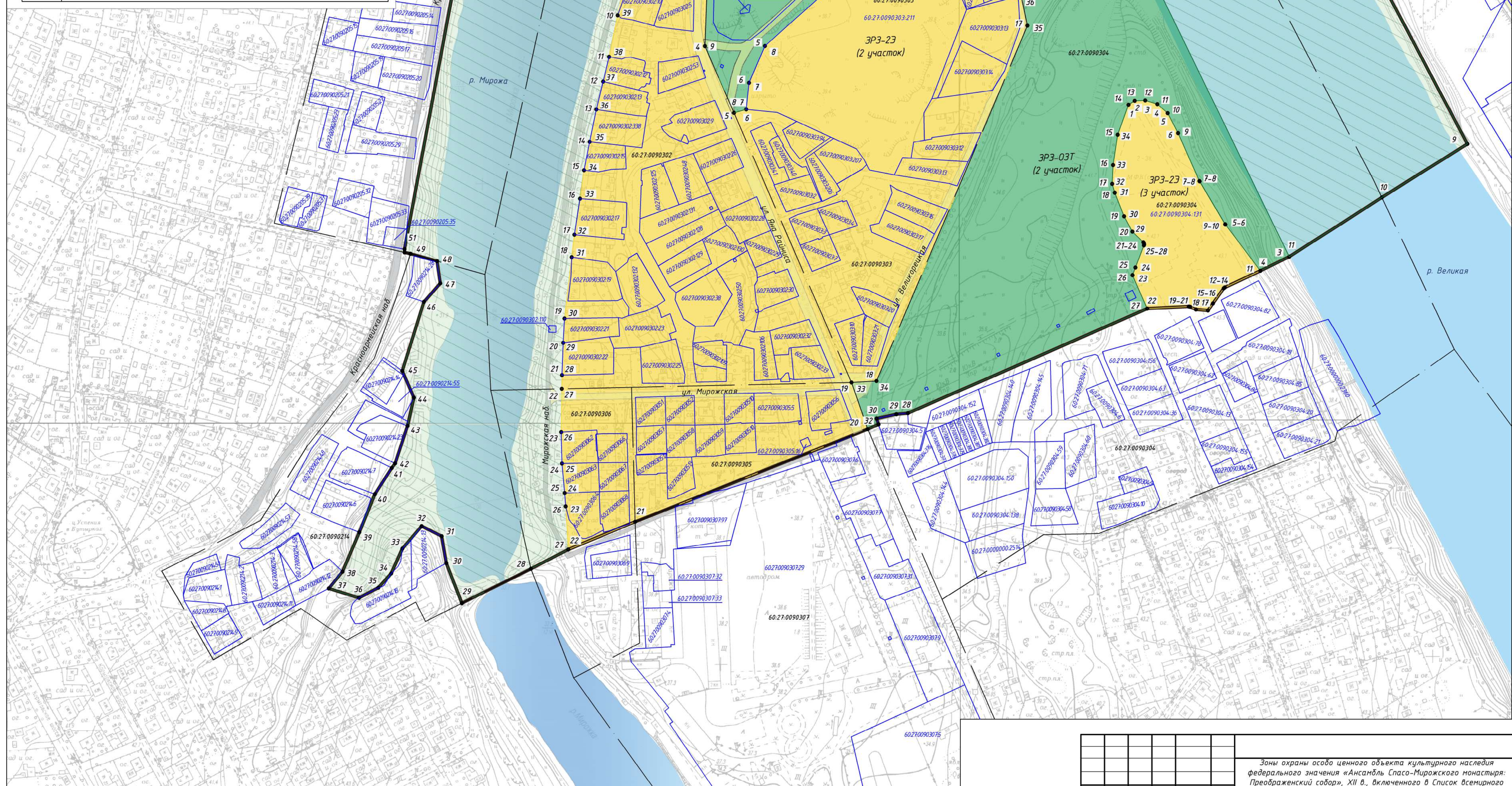


Карта (схема) границ зон охраны особо ценного объекта культурного наследия "Ансамбль Спасо-Мирожского монастыря: Преображенский собор, XII в.", включенного в Список Всемирного наследия

Особо ценный объект культурного наследия федерального значения, включенный в Список Всемирного наследия, в отношении которого разрабатываются зоны охраны

1.1	Ансамбль Спасо-Мирожского монастыря: Преображенский собор, XII в. (Псковская область, г. Псков, Мирожский монастырь, д. 3)
Объекты культурного наследия федерального значения	
2.1	Ансамбль Спасо-Мирожского монастыря, XII - XVII вв. (Псковская область, г. Псков, Мирожский монастырь, д. 1 и д. 3)
Объекты культурного наследия федерального значения, входящие в состав объекта культурного наследия «Ансамбль Спасо-Мирожского монастыря»	
1.1	Ансамбль Спасо-Мирожского монастыря: Преображенский собор (г. Псков, Мирожский монастырь, д. 3)
2.1.1	Стефановская церковь со святыми воротами, колокольней и братским корпусом XVII в., 1790 - 1800 г., 1879 г., 1883 г. (Псковская область, г. Псков, Мирожский монастырь, д. 1)
2.1.2	Настоятельский корпус, XVII - XIX вв. (Псковская область, г. Псков, Мирожский монастырь, д. 2)
2.1.3	Братские кельи, XV - XIX вв. (Псковская область, г. Псков, Мирожский монастырь, д. 4)
2.1.4	Банка монастырская, кон. XIX в. (Псковская область, г. Псков, Мирожский монастырь, д. 5)
2.1.5	Парада каменная с южными воротами, начало XIX в. (Псковская область, г. Псков, Мирожский монастырь, д. 6)
Объекты культурного наследия регионального значения	
3.1	Дом жилой, XIX - XX вв. (Псковская область, г. Псков, Красноармейская набережная, 23)
3.2	Дом жилой, XIX - XX вв. (Псковская область, г. Псков, Красноармейская набережная, 24)
Выявленные объекты культурного наследия	
4.1	Ансамбль Спасо-Мирожского монастыря. Хозяйственный корпус, середина XVIII в. (Псковская область, г. Псков, Мирожский монастырь, юго-восточная часть)

УСЛОВНЫЕ ОБОЗНАЧЕНИЯ	
1. Объекты культурного наследия:	
	1.1, 2.1.1 - 2.1.5 Объект культурного наследия федерального значения
	3.1 - 3.2 Объект культурного наследия регионального значения
	4.1 Выявленный объект культурного наследия
2. Границы территорий объектов культурного наследия:	
	19 утвержденные границы территорий объектов культурного наследия федерального значения с характерными (поворотными) точками
	8 утвержденные границы территорий объектов культурного наследия регионального значения
3. Зонирование территории:	
	8 Зона регулирования застройки и хозяйственной деятельности ЗРЗ-23 (участки 1-8) с характерными (поворотными) точками
	8 Зона регулирования застройки и хозяйственной деятельности ЗРЗ-03Т (участки 1-2) с характерными (поворотными) точками
	8 Зона регулирования застройки и хозяйственной деятельности ЗРЗ-30 с характерными (поворотными) точками
	8 Зона охраняемого природного ландшафта ЗОПЛ (участки 1-2) с характерными (поворотными) точками
4. Границы территории проектирования:	
	границы территории проектирования
5. Современная застройка:	
	трассировка уличной сети
	набережная
	мосты
7. Акватория рек:	
	акватория р. Великая, р. Мирож
8. Данные Публичной кадастровой карты:	
	граница земельного участка, поставленного на кадастровый учет
60270090252	кадастровый номер земельного участка
	граница кадастрового квартала
60270090209	кадастровый номер квартала



Зоны охраны особо ценного объекта культурного наследия федерального значения «Ансамбль Спасо-Мирожского монастыря: Преображенский собор, XII в., включенного в Список Всемирного наследия (г. Псков, Мирожский монастырь, д. 3)					
Изм.	Кол.	Лист	Масш.	Подпись	Дата
					02.22
Исполнил	Валеева Н.А.				
					Страница
					Лист
					Листов
					44
					2
Карта градостроительного зонирования (1:2000)					
Государственное автономное учреждение «Муниципальное предприятие по оценке и использованию памятников истории и культуры»					
Формат 670x860 мм					